

Mondamin Roux Klassische Mehlschwitze dunkel 1 kg



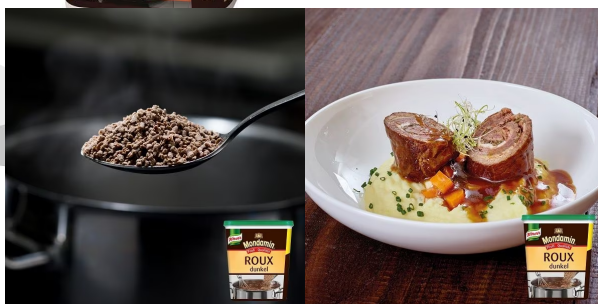
Mehlschwitze

1kg



Mehlschwitze

1kg



Nährwertangaben pro 100 g	
Energie	2400 kJ / 580 kcal
Fett	40 g
davon gesättigte Fettsäuren	30 g
Kohlenhydrate	47 g
davon Zucker	0,7 g
Ballaststoffe	2,5 g
Eiweiß	6 g
Salz	< 0,013 g





Bestelle überall, jederzeit **Sichere dir Prämien über unser Treueprogramm** **Erhalte rund um die Uhr Unterstützung**

Deine Vorteile im Überblick

- Stabile Bindung – sofort verfügbar
- Einfach zu dosieren und gelingsicher
- Für sämige Saucen ohne Klumpen
- Unterstützt die typische Farbe deiner Saucen

Artikelnummer: 762 •
Verbrauchereinheit EAN: 4007801107620 •
Verpackungseinheit EAN: 4007801307624

Hast du Fragen zur Bestellung ?

+49 800 8 32 46 36

Alle Produktinformationen

Nährwerte und Allergene





Keine
laktosehaltigen
Zutaten lt. Rezeptur



Ohne MSG lt.
Rezeptur



Ohne
Konservierungsstoff
e



Vegan / Vegetabil



Vegetarisch / Ovo
Lacto Vegetabil



Alkoholfrei

Zutaten

Zutaten: WEIZENMEHL, Palmöl, Farbstoff (Ammoniak-Zuckerulöl).

Zutaten mit allergenem Potential

✓ Glutenhaltige Getreide und daraus gewonnene Erzeugnisse

Nährwerte

Name	100g enthalten
Energie (Kilojoule)	2400 kJ
Energie (Kilokalorien)	580 kcal
Fett	40 g
davon gesättigte Fettsäuren	30 g
Kohlenhydrate	47 g
davon Zucker	0,7 g
Ballaststoffe	2,5 g
Eiweiß	6 g
Salz	< 0,013 g

Die Produkte können Rezepturänderungen unterliegen. Verbindlich sind die Angaben auf der Produktverpackung.



Produktinformationen

Rechtlicher Hinweis:

Unsere Produkte können Rezepturänderungen unterliegen. Verbindlich sind die Angaben auf der Produktverpackung. Die Produktabbildungen dienen lediglich als Beispiele und haben keinen Anspruch auf Aktualität. Es wird keine Gewähr für die darauf abgebildeten Angaben zu Inhaltsstoffen oder zu weiteren Informationen übernommen. Für Informationen zu den Inhaltsstoffen der Produkte lesen Sie bitte die Produktbeschreibung im Text

Bezeichnung

Granulat zum Binden von Saucen und Suppen

Beschreibung

Klassische Mehlschwitze dunkel – einfach einrühren!
Saucenbinder für helle Saucen, Suppen, Gemüse, Frikasse und Fisch

- Enthält wie hausgemachte Mehlschwitze hochwertiges Weizenmehl und Fett. Sie ist die ideale Basis für sämige Soßen und cremige Suppen und gibt diesen einen vollmundigen Geschmack.
- Wie Beurre manié einfach einstreuen, umrühren, kurze Zeit kochen lassen, fertig!
- Auch hervorragend zum Eindicken und Nachbinden von dunklen Suppen, Soßen und Bratenfonds geeignet.

Besondere Kennzeichen und Kostformen

- Keine laktosehaltigen Zutaten lt. Rezeptur
- Ohne MSG lt. Rezeptur
- Ohne Konservierungsstoffe
- Enthält Farbstoffe
- Vegan / Vegetabil
- Vegetarisch / Ovo Lacto Vegetabil
- Alkoholfrei

Ohne MSG laut Rezeptur: Ohne rezeptorischen Zusatz des geschmacksverstärkenden Zusatzstoffes Mononatriumglutamat (engl: MonoSodium Glutamate = MSG)

Keine laktosehaltigen Zutaten laut Rezeptur: Die Rezeptur enthält keine laktosehaltigen Zutaten gemäss Verordnung EU Nr. 1169/2011 (Anhang II) und CH-Lebensmittelinformationsverordnung (Anhang 6, LIV).

Produktinweise



In die heiÙe oder kochende Flüssigkeit einrühren.

Unter Umrühren aufkochen, 1 Minute kochen lassen.

Sofort löslich, bindet klumpenfrei.

Dosierung

Saucen: ca. 80 - 100 g pro Liter Flüssigkeit

Suppen: ca. 60 - 70 g pro Liter Flüssigkeit

Lagerhinweis

Dose kühl und trocken lagern.

Tipps

- Kann nach Belieben mit Sahne, Rotwein, Tomatenmark oder Madeira verfeinert werden
- Mit Salz, Gewürzen und Kräutern abschmecken

Gebinde- und Logistikinformationen

Mondamin Roux Klassische Mehlschwitze dunkel 6 x 1 kg

Artikelnummer: 762

Bezeichnung	Verbrauchereinheit	Verpackungseinheit	Transporteinheit
EAN	4007801107620	4007801307624	8712566199891
Maße L/H/B in mm	117 × 223 × 132	360 × 230 × 265	1200 × 840 × 800
Volumen in M3	0.003444	0.021942	0.806
Gewicht (brutto) in kg	1.116	6.867	210.409
Gewicht (netto) in kg	1	6	162

Mehr Information zur Lebensmittelkennzeichnung gibt es hier.

[Zurück zur "Produktübersicht"](#)

© 2023 Unilever Deutschland GmbH - Alle Rechte vorbehalten.

